

Geben Sie sich eine
neue Perspektive!



anders beraten.

Anspruchsvolle Aufgaben bei namhaften Kundschaften, welche Sie fördern und fordern.
Zum Beispiel mit folgender Position im Flachgau:

WIG/MIG Schweißer:in Aluminium-Schweißer:in (w/m/d)

Sie sind interessiert? Dann wechseln wir die Perspektive und sehen Sie sich schon mitten in dieser neuen Aufgabe - womit es hier jetzt auch vom „Sie“ zum „ich“ und von „Ihr“ zu „mein“ wird...:

Meine Tätigkeit ist mehr als „nur ein Job“:

Denn als Schweiß-Spezialist:in übernehme ich eine handwerkliche Schlüsselposition in unserer Fertigung und trage wesentlich zur Steigerung der Produktionsleistung des Unternehmens bei.

Ich möchte vor allem Folgendes tun:

- WIG/MIG Schweißarbeiten in der Aluminiumfertigung / Behälterbau für Neuprodukte in höchster Qualität und Genauigkeit durchführen.
- Lesen und arbeiten anhand von Anweisungen, Zeichnungen, Plänen und Schweißsymbolen.
- An der Überprüfung der Schweißnähte mitwirken (RT, UT, MT, PT, VT) nach EN ISO 10042.
- Reparaturschweißungen durchführen.
- An diversen Verfahrens- und Qualitätsverbesserungen aktiv mitwirken.



Auf dieses Arbeitsumfeld freue ich mich:

- Meinen künftigen, herausfordernden Aufgabenbereich mit viel Eigenverantwortung.
- Die Möglichkeit, mich in meinem Fachbereich zu beweisen und eine wichtige Stütze im Fertigungsprozess zu sein.
- Das angenehme Betriebsklima in einem motivierten Team.
- Die offene und respektvolle Unternehmenskultur, welche besonders von Kollegialität geprägt ist.
- Eine 4,5-Tage Arbeitswoche mit geregelter Arbeitszeit und ohne Schichtarbeit. (*Kundenseitige Änderungen am Arbeitszeitmodell vorbehalten.*)

Geben Sie sich eine
neue Perspektive!

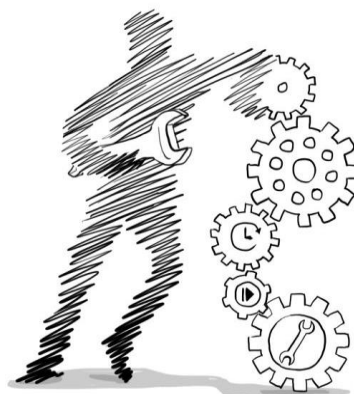


anders beraten.

- Den vergünstigten Mittagstisch im Haus, Mitfahrmöglichkeit im Firmenbus (*nach Verfügbarkeit*) und die kostenfreie Nutzung von Firmenparkplätzen.
- Einen guten und marktgerechten Lohn, welcher anhand meiner Qualifikation und Erfahrung individuell vereinbart wird. (*Bandbreite je nach Berufserfahrung ca. EUR 2.950-3.800 brutto monatlich/Vollzeit.*)

Das kann ich und damit überzeuge ich:

- Praxis im WIG/MIG Schweißen mit besonders qualitätsvollen und genauen Arbeitsergebnissen.
- Gutes Konzentrationsvermögen für längere Schweißnähte sowie handwerkliches Geschick auch in verschiedenen Schweißpositionen.
- Abgeschlossene schweißtechnische und/oder technische Ausbildung mit Schwerpunkt für WIG/MIG Schweißverfahren. (Schweißprüfung kann gegebenenfalls auch im Unternehmen nachgeholt werden.)
- Idealer Weise Erfahrung in der Fertigung von prüfpflichtigen Nähten (RT, UT, MT, PT, VT) nach EN ISO 10042.
- Besondere Genauigkeit, Verlässlichkeit, selbstständige Arbeitsweise und Interesse an den laufenden Neuerungen im Fachbereich.



Ist hier mein neuer Arbeitsplatz?

Das Unternehmen ist traditionsreiches, am Firmensitz produzierendes Familienunternehmen im Flachgau, welches als Premium-Anbieter über eine besondere Marktstellung in Bezug auf individuelle Kundenlösungen, hohes technisches Know-how und gehobene Qualität verfügt.



anders beraten.

Ich breche auf zu neuen Ufern und sende meine Unterlagen an:
anders beraten. Personalberatung Mag. Walter Kremser e.U.
Postfach 9 | A-5201 Seekirchen

+43 677 61377277 | info@andersberaten.at | www.andersberaten.at

